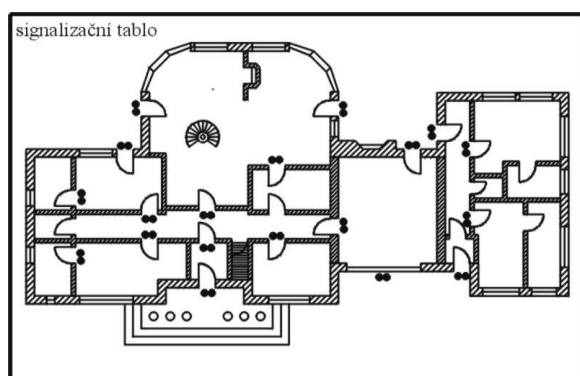


## Signalizační tablo

Signalizační tablo slouží k okamžité signalizaci stavu zařízení PS 4000 nezávisle na druhu provozu zařízení (off-line/on-line provoz). Pro činnost tabla není důležité, zda je k systému připojen počítač. Řídící jednotku tabla tvoří speciální terminál vybavený deskou výstupů. Tablo je v systému přihlášeno jako další komponent a má svoji vlastní adresu. Master-terminál předává řídicí jednotce vybraná data a terminál tabla je graficky znázorňuje na signalizační tabuli a zároveň je hlásí na display. Obsluha potvrzuje příjem těchto hlášení. Není-li hlášení potvrzeno v nastaveném čase, je po uplynutí nastaveného času spuštěn poplach, chybí-li reakce i na tento poplach, je poplach předán dále (telefonním voličem ap.).

PS 3030  
(tablo)

### Vlastnosti:

- statusový vstup čtečky
- sabotážní vstup
- výstupy LED - diod stavu kontrolovaných vstupů
- programovatelné reléové výstupy nebo výstupy s tranzistory OC
- programovatelné funkce a reakce

### Signalizace:

- překročení povolené doby otevření dveří
- násilné otevření dveří
- sabotáž komponentů zařízení
- identifikace klíče s nastaveným tichým poplachem
- identifikace místa průchodu pracovníka ostrahy při pochůzce
- na přání signalizace přítomnosti osob
- signalizace různých dalších stavů, např. požáru, zátopy, překročení teploty atd.

### Technická data:

|                  |  |
|------------------|--|
| Napájecí napětí  | 12 DC (10 – 16 V DC / 230VAC)          |
| Provozní napětí  | 5 VDC                                  |
| Spotřeba proudu: | při aktivním výstupu max. 750 mA       |
|                  | V klidu cca. 70 mA                     |
| Řídící terminál: | Míra š x v x h 215 x 215 x 105 mm      |
|                  | Váha cca 1,5 kg                        |
|                  | Vstupy: 8 (4 diferenciální, 4 logické) |
|                  | 2 čtečky Wiegand 26/37                 |
|                  | Výstupy: 4 Relé 30V/1A                 |
|                  | 128 OC – transistor 200 mA             |
|                  | 4 LED diody, zvuková signalizace       |
| Rozhraní         | volitelné RS 485 nebo RS 422           |